

資産形成・運用
デビュー特典!!!

1,000円分

資産形成・運用
はじめるならJAバンク!

ギフトをプレゼント!

条件 | iDeCoの新規お申込み + 掛金拠出



©よりぞう

オンラインで特典にお申込みの方

1,000円分
デジタルギフト★を
プレゼント!



オンラインでかんたん!

今すぐデビュー特典に申し込む



窓口(紙申込書)で特典にお申込みの方

1,000円分
QUOカードを
プレゼント!



窓口にもっていただけ!

紙申込書をダウンロードする



特典対象となる方について詳しくは裏面をご覧ください。

★デジタルギフトは「FamiPay」と「Amazonギフトカード」からお選びいただけます。株式会社ギフトの「えらべるPay」でのご提供となります。
【えらべるPayの注意事項】●ラインナップの中から好きな商品と交換していただけます。●ポイント数は受け取ったチケット券面をご確認ください。●ラインナップおよび交換に必要なポイントは付与されたギフトにより異なり、変更になる場合がございます。●ポイント交換レートは商品により異なります。記載された必要ポイント数をよくご確認の上、商品と交換してください。
【Amazonギフトカードの注意事項】●本キャンペーンはJAバンクによる提供です。本キャンペーンについてのお問い合わせはAmazonではお受けしておりません。JAバンクデビュー特典事務局(0120-988-419)までお願いいたします。●Amazon、Amazon.co.jp およびそれらのロゴはAmazon.com, Inc.またはその関連会社の商標です。

掛金はJA口座からの拠出となります。

少額から
資産運用できるぞう

JAバンクの iDeCo って?

利息・運用益に対する
税金は非課税

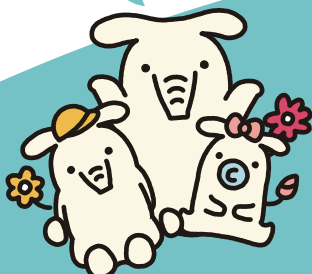
拠出した掛金は
所得控除の対象

月5,000円から
運用可能!

JAバンクのiDeCo
(みずほプラン)の
説明はこちら

*運用中の年金資産には特別法人税(1.173%)が課税されますが、現在は課税凍結中です。
※オンラインでのお手続きも可能です。
※任意加入被保険者等、一部の方はご利用いただけません。お近くのJAバンクにお問い合わせください。

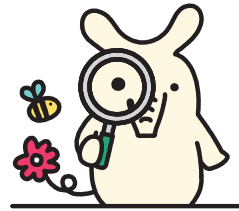
iDeCoをご利用いただく際は、裏面の留意事項についてご確認いただき、十分ご理解のうえお取り引きください。



iDeCoに関してご留意いただきたい事項

JAバンクのiDeCo(みずほプラン)

- 原則、60歳まで途中の引き出し、脱退はできません。
- 運用商品は、ご自身で選択いただきます。運用の結果によっては、損失が生じる可能性があります。
- 加入から受取りが終了するまでの間、所定の手数料がかかります。
- JAバンクは、みずほ銀行の個人型確定拠出年金プランの一部業務を受託しています。
- 本紙は発行時点の法令等に基づいて作成していますが、今後の法令等の改正により記述内容が実際と異なる場合があります。



本特典について

本特典の対象者 以下の条件を全て満たした方

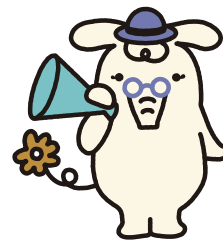
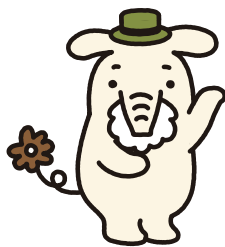
1 個人のお客さま

2 紙申込書に必要事項を記載し、JA窓口にてお申込みいただいた方もしくはweb申込フォームに必要事項を記載し、お申込みいただいた方

3 対象期間中にJAバンクのiDeCoに新たに加わられた方で、対象期間中にJA口座より初めて掛金の拠出が確認できた方

特典にかかる留意事項

- 本特典の対象期間は、2024年1月1日から2025年3月31日です。
- 本特典の紙申込書でのお申込みは、商品を契約されたJA店舗窓口にてお願いいたします。
- 本特典は、特典のお申込方法(紙申込書もしくはweb申込フォーム)により特典内容が異なりますのでご注意ください。
- 本特典の発送について、紙申込書でのお申込みについては、いただいた住所宛てにお送りいたします。web申込フォームでのお申込みについては、いただいたメールアドレス宛てにお送りいたします。
- 紙申込書でのお申込みの場合、住所不明、転居先不明、長期不在、日本国外の配送先指定などにより特典をお届けできない際は、特典を無効とさせていただきます場合があります。web申込フォームでのお申込みの場合、メールアドレスを間違えて登録された際は、特典をお送りできませんのでご注意ください。
- 本特典の発送は、申込および契約の実績を確認のち、順次実施いたしますので、お申込みからお時間を要する場合がございます。
- 都合により特典の発送が遅れる場合もございます。予めご了承ください。
- JAによって取扱商品・期間が異なる場合があります。詳しくはお近くのJAにご確認ください。
- 特典は一時所得と考えられ、確定申告が必要な場合があります。詳しくは税理士等の専門家にご相談の上ご確認ください。
- 重複して申込みされた場合、重複分は無効となります。
- 本特典は申込状況に応じ、前倒して終了させていただくことがあります。



詳しくは、JA(お取引店舗)へお問い合わせください。

(JAお問い合わせ先)